

NEPTUNE 4



**Nilfisk
ALTO**

Why Compromise

**Spare parts
Ersatzteile
Pièces détachées
Reservedele**

301002627 - 2006-09-04

**Wap
KEW**

TECHNOLOGIES

Zeichenerklärung

Key to symbols

Légende

Symbol erklæring

Recommended spare parts

A-Parts:

High turning parts. Recommended stock size is: [Number of machines sold x 0.02] or minimum 1.
These parts are typical: Water seals, valves, etc.

B-Parts:

Medium turning parts. Recommended stock size is: [Number of machines sold x 0.01] or minimum 1.
These parts are typical: By-pass valves, safety valves, seal kit, hoses, wobble disc bearings, etc.

C-Parts:

Low turning parts. Recommended stock size is: Minimum 1.
These parts are typical: Electric parts, motors, transformers, relays, fuses, cylinder head, etc.

Empfohlene Ersatzteile

A-Teile:

Teile mit hoher Umschlagshäufigkeit. Empfohlene Lagerstückzahl: [Anzahl der verkauften Maschinen x 0,02] oder Minimum 1.
Diese Teile sind typisch: Wasserdichtungen, Ventile, etc.

B-Teile:

Teile mit mittlerer Umschlagshäufigkeit. Empfohlene Lagerstückzahl: [Anzahl der verkauften Maschinen x 0,01] oder Minimum 1.
Diese Teile sind typisch: Umlaufventile, Sicherheitsventile, Dichtungssätze, Schläuche, Taumelscheibenlager, etc.

C-Teile:

Teile mit niedriger Umschlagshäufigkeit. Empfohlene Lagerstückzahl: Minimum 1.
Diese Teile sind typisch: Elektrische Teile, Motoren, Transformatoren, Relais, Sicherungen, Zylinderköpfe, etc.

Liste de pièces à stocker

Pièces-A:

Pièces de rechange de la vitesse de rotation haute. Le stock conseillé est : [Nombre de machines achetées x 0,02] avec un minimum de 1.

Classiquement, ces pièces sont : les joints d'eau, les clapets, etc.

Pièces-B:

Pièces de rechange de la vitesse de rotation moyenne. Le stock conseillé est : [Nombre de machines achetées x 0,01] avec un minimum de 1.

Classiquement, ces pièces sont : la vanne by-pass, les kits de joints, les flexibles, les roulements de disque oblique, etc.

Pièces-C:

Pièces de rechange de la vitesse de rotation bas. Le stock conseillé est : Un minimum de 1.

Classiquement, ces pièces sont : composants électriques, moteurs, transformateurs, relais, fusibles, culasses, etc.

Anbefalede reservedele

A-Parts:

Dele med høj omsætningshastighed. Anbefalet lagerstørrelse: [Antal maskiner solgt x 0,02] eller minimum 1.

Disse dele er typisk: Vandmanchetter, ventiler m.v.

B-Parts:

Dele med middel omsætningshastighed. Anbefalet lagerstørrelse: [Antal maskiner solgt x 0,01] eller minimum 1.

Disse dele er typisk: By-pass ventiler, sikkerhedsventiler, manchet kit, slanger, skråskive lejer m.v.

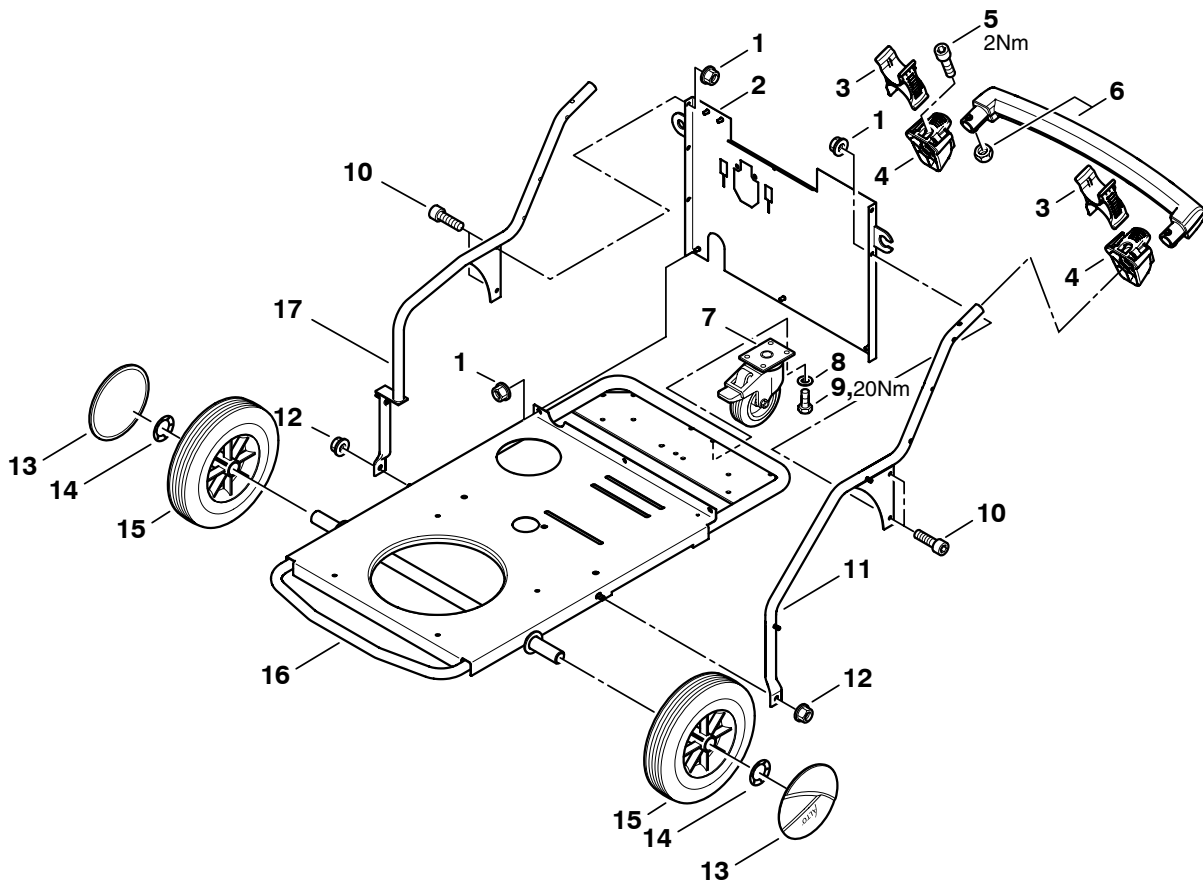
C-Parts:

Dele med lav omsætningshastighed. Anbefalet lagerstørrelse: Minimum 1.

Disse dele er typisk: Elektriske dele, motorer, transformere, relæer, sikringer, topstykke m.v.

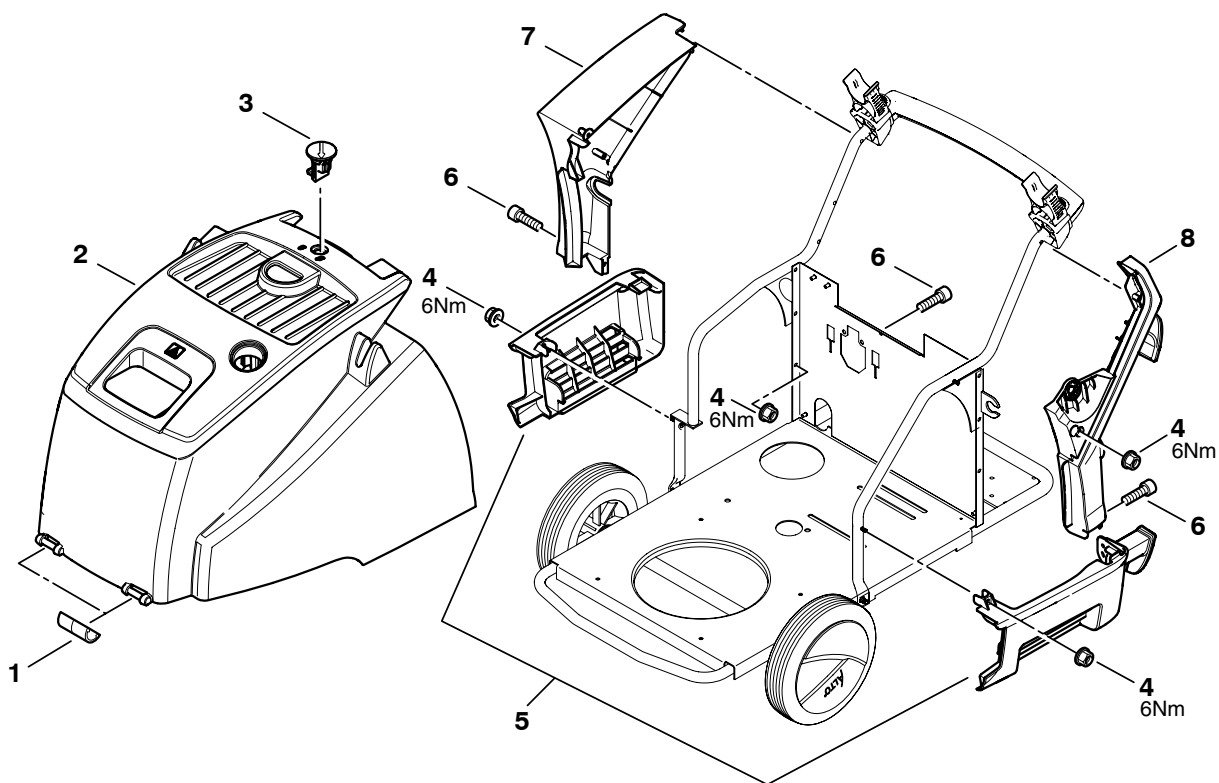
- ◇ ACHTUNG! - Meterware - Bitte bei Bestellung gewünschte Länge angeben!
ATTENTION! - Lengths in metres - Please indicate required length when ordering!
ATTENTION! - Longueurs par mètre - Préciser la longueur à la commande!
BEMÆRK! - Metervare - Ved bestilling venligst opgive den ønskede længde!

- * bestehend aus ● beinhaltet
consisting of includes
composé de inclus
bestående af inkludere



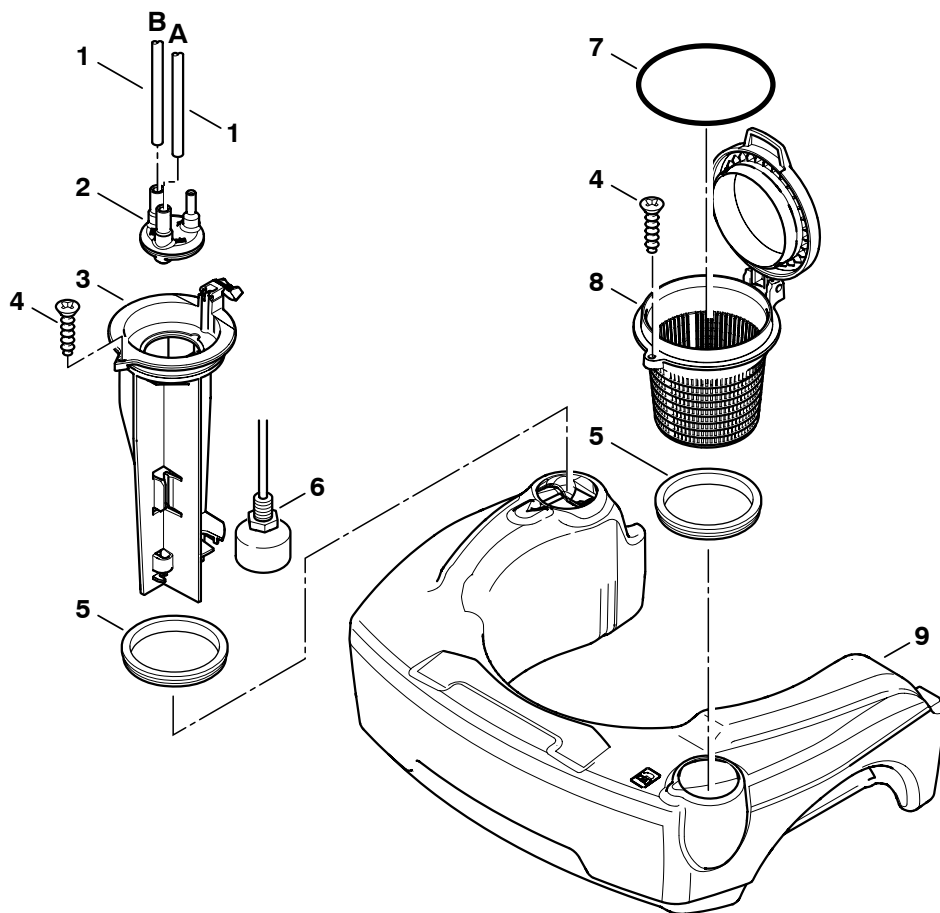
NEPTUNE4-101

Pos.	No.	Description	Bezeichnung	Comment Bemerkung Bemærkning	Rec. Part NEPTUNE 4
1	12496	Hexagon Nut M6	Sechskantmutter M6		7
2	301001256	Rear Wall 487x394x21	Schottwand 487x394x21		1
3	301001284	Lance Holder	Lanzenhalter		2
4	301001283	Holder-lance	Aufnahme		2
5	5945	Screw M6x30	Zylinderschraube M6x30		2
6	301000447	Handle cpl.	Griffschale		1
7	301001547	Castor Ø100	Lenkrolle Ø100		1
8	2762	Washer 8,4x1,6	Scheibe 8,4x1,6		4
9	5370	Screw M8x10	Sechskantschraube M8x10		4
10	3913	Screw M6x12	Zylinderschraube M6x12		4
11	301001251	Tube Frame Left	Rahmen Links		1
12	61467	Hexagon Nut M8	Sechskantmutter M8		2
13	301001076	Wheel Cap Ø180	Radkappe Ø180		2
14	1813799	Spring Plate Washer	Federtellerscheibe		2
15	301000989	Wheel Ø250x75	Rad Ø250x75		2
16	301002481	Base frame	Grundrahmen		1
17	301002488	Frame right	Rahmen rechts		1



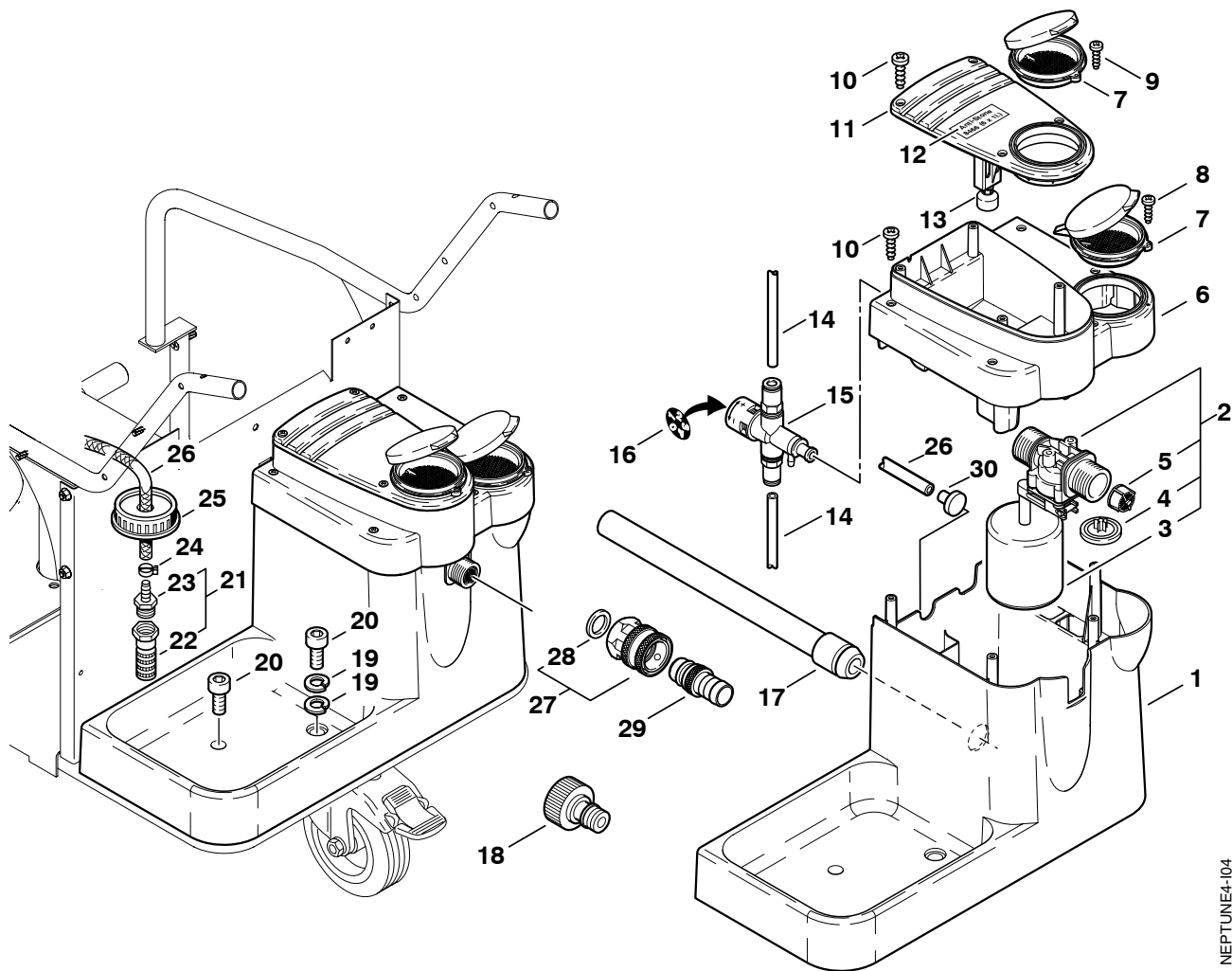
NEPTUNE4-102

Pos.	No.	Description	Bezeichnung	Comment Bemerkung Bemærkning	Rec. Part	
					NEPTUNE 4	
1	301000457	Safety-clip cover	Sicherungsclip			2
2	301002500	Cover Neptune 4, blue	Haube			1
3	301001261	Locking Bolt Ø29x35	Sicherungsbolzen Ø29x35			1
4	12496	Hexagon Nut M6	Sechskantmutter M6			5
5	301001422	Side Cabinet Lower Set	Verkleidung Unten Set			1
6	3913	Screw M6x12	Zylinderschraube M6x12			3
7	301001188	Side Cabinet Upper Right	Verkleidung Oben Rechts			1
8	301001187	Side Cabinet Upper Left	Verkleidung Oben Links			1



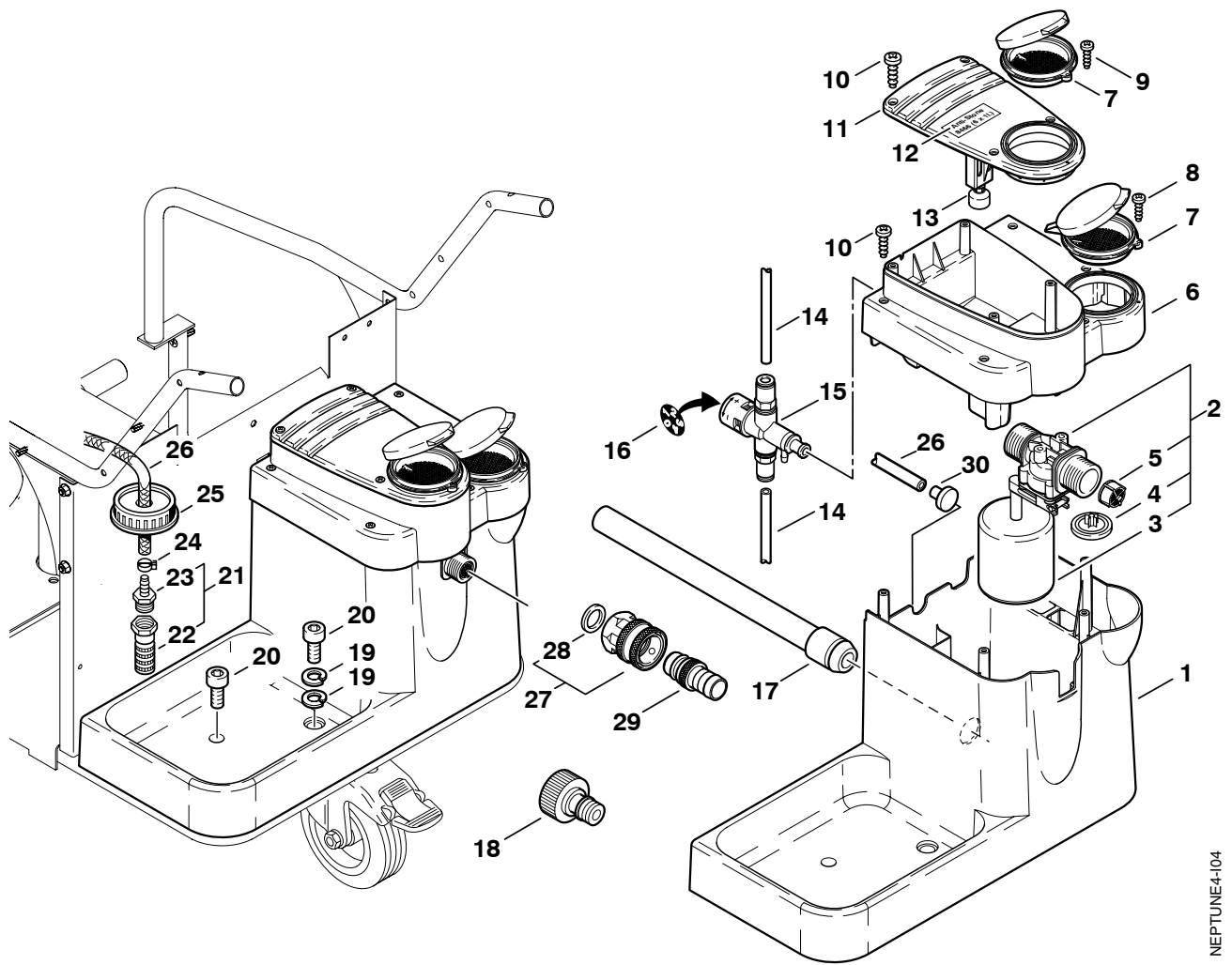
NEPTUNE4-103

Pos.	No.	Description	Bezeichnung	Comment Bemerkung Bemærkning	Rec. Part NEPTUNE 4
⇧ 1	17710	Pipe Ø6x1	Rohr Ø6x1		1
	301001276	Plug Ø40x42	Stopfen Ø40x42		1
	301001262	Level Sensor Holder	Tankgeber Halter		1
	18086	Screw 2,9x13	Blechschaube 2,9x13		2
	301000620	Gasket Ø79,6xØ66x10	Dichtung Ø79,6xØ66x10		2
	301001196	Float Switch 10VA	Schwimmerschalter 10VA		C 1
	909100173	O-ring Ø56x5	O-Ring Ø56x5		1
	301001292	Filter -cup Ø98,8	Siebbecher		1
	301001208	Fuel tank	Brennstofftank		1



NEPTUNE4-104

Pos.	No.	Description	Bezeichnung	Comment Bemerkung Bemærkning	Rec. Part NEPTUNE 4
1	301000563	Water Break Tank	Wasservorlaufbehälter		1
2	63347	Float Valve	Schwimmerventil		1
3	62877	Float valve Ø55x60	Schwimmer Ø55x60		1
4	62878	Membrane	Membrane		1
5	34225	Filter	Schmutzfilter		C 1
6	301000562	Anti Scale Tank	KS-Behälter		1
7	301000561	Cover-can detergent	Deckel R+P-Behälter		2
8	18086	Screw 2,9x13	Blechschrabe 2,9x13		1
9	5606	Screw 2,9x19	Blechschrabe 2,9x19		1
10	56727	Screw 5x20	Schraube 5x20		8
11	301000560	Cover Anti Scale Tank	Abdeckung KS-Behälter		1
12	301000932	Label "Anti-Stone"	Klebeschild Anti-Stone		1
13	301000695	Float Switch 10VA	Schwimmerschalter 10VA		1
⇨ 14	909100141	Pipe Ø4x1	Rohr Ø4x1		1
15	64445	Anti Scale Valve	KS-Dosierventil Vorm.		1
16	301000915	Label Ø20	Klebeschild Skala Ø20		1
17	301000713	Suction Hose Ø22x295	Formschlauch Ø22x295		1
18	32541	Gardena Male 3/4"	Gardena Hahnstück 3/4"		1
19	2770	Lock Washer A8	Federring A8		2
20	8892	Screw M8x16	Zylinderschraube M8x16		2
21	17508	Valve	Fussventil		1
22	3205	Valve	Fussventil		1
23	5283	Hose Nozzle Ø6R3/8	Schlauchtülle Ø6R3/8		1
24	11654	Hose Clamp Ø11,5	Schlauchklemme Ø11,5		1



NEPTUNE4-104

Pos.	No.	Description	Bezeichnung	Comment Bemerkung Bemærkning	Rec. Part NEPTUNE 4
	25	301001004 Cover-can Ø65/13x22	Deckel Gebohrt Ø13		1
◇	26	4973 Hose Ø6x3	Schlauch Ø6x3		1
	27	1602945 NITO Quick Coupling 3/4" L.P.	Kupplung Kpl. 3/4"	*GB*JP*	1
	28	3001237 Packing Ring 24,5x16x3	Dichtring 24,5x16x3	*GB*JP*	1
	29	1600659 Nipple	Nippel	*GB*JP*	1
	30	6400240 Filter	Filter	[01.03.2006=> - =>30.09.2006]	1





Nilfisk ALTO

Why Compromise

www.nilfisk-alto.com

HEADQUARTER

DENMARK

Nilfisk-Advance Group
Sognevej 25
2605 Brøndby
Denmark
Tel.: (+45) 43 23 81 00
Fax: (+45) 43 43 77 00
E-mail: mail@nilfisk-advance.dk

SALES COMPANIES

AUSTRALIA

Nilfisk-ALTO
48 Egerton St.
PO box 6046
Silverwater NSW 2128
Australia
Tel.: (+61) 2 8748 5966
Fax: (+61) 2 8748 5960

AUSTRIA

Nilfisk-Advance GmbH
Nilfisk-ALTO
Metzgerstrasse 68
A-5101 Bergheim bei Salzburg
Tel.: (+43) 662 456 400-0
Fax: (+43) 662 456 400-34
E-mail: info@nilfisk-alto.at
www.nilfisk-alto.at

CANADA

Clarke Canada
Part of the Nilfisk-Advance Group
4080 B Sladeview Crescent, Unit 1
Mississauga, Ontario L5L 5Y5
Canada
Tel.: (+1) 905 569 0266
Fax: (+1) 905 569 8586

CZECH REPUBLIC

ALTO Česká republika s.r.o.
Zateckých 9
14000 Praha 4
Czech Republic
Tel.: (+420) 24 14 08 419
Fax: (+420) 24 14 08 439
E-mail: info@alto-cz.com

DENMARK

Nilfisk-ALTO
Division of Nilfisk-Advance A/S
Industrivej 1
9560 Hadsund
Denmark
Tel.: (+45) 72 18 21 00
Fax: (+45) 72 18 21 11
E-mail: salg@nilfisk-alto.dk
E-mail: service@nilfisk-alto.dk
www.nilfisk-alto.dk

Nilfisk-ALTO Food Division
Division of Nilfisk-Advance A/S
Blytækkervej 2,
9000 Aalborg
Denmark
Tel.: (+45) 72 18 21 00
Fax: (+45) 72 18 20 99
E-mail: scanio.technology@nilfisk-alto.dk
www.nilfisk-alto.com

FRANCE

Nilfisk-ALTO
ALTO France SAS
Aéroparc 1, 19 rue Icare
67960 Entzheim
France
Tel.: (+33) 3 88 28 84 00
Fax: (+33) 3 88 30 05 00
E-mail: info@nilfisk-alto.fr
www.nilfisk-alto.com

GERMANY

Nilfisk-ALTO
Division of Nilfisk-Advance AG
Guido-Oberdorfer-Str. 10
89287 Bellenberg
Germany
Tel.: (+49) (0) 180 5 37 37 37
Fax: (+49) (0) 180 5 37 37 38
E-mail: info@nilfisk-alto.de
www.nilfisk-alto.de

GREECE

Nilfisk-Advance SA
8, Thoukididou str.
164 52 Argiroupolis
Greece
Tel.: (+30) 210 96 33443
Fax: (+30) 210 96 52187
E-mail: nilfisk-advance@clean.gr

HOLLAND

Nilfisk-ALTO
Division of Nilfisk-Advance BV
Camerastraat 9
NL-1322 BB Almere
Tel.: (+31) 36 5460 760
Fax: (+31) 36 5460 761
E-mail: info@nilfisk-alto.nl
www.nilfisk-alto.nl

HONG KONG

Nilfisk-Advance Ltd.
2001 HK Worsted Mills Ind'l Bldg.,
31-39 Wo Tong Tsui St.
Kwai Chung, Hong Kong
Tel.: (+852) 2427 5951
Fax: (+852) 2487 5828

HUNGARY

Nilfisk-Advance Kereskedelmi Kft.
II. Rákóczi Ferenc út 10
2310 Szigetszentmiklos-Lakihegy
Hungary
Tel.: (+36) 24 475 550
Fax: (+36) 24 475 551
E-mail: info@nilfisk-advance.hu
Sales: ertekesites@nilfisk-advance.hu
Service: service@nilfisk-advance.hu
www.nilfisk-advance.hu

ITALY

Nilfisk-ALTO
Divisione di Nilfisk-Advance A/S
Località Novella Terza
26862 Guardamiglio (LO)
Italy
E-mail: d.puglia@nilfisk-advance.it

JAPAN

Nilfisk-Advance, Inc.
1-6-6 Kita-shinyokohama, Kouhoku-ku,
Yokohama, 223-0059
Japan
Tel.: (+81) 45 548 2571
Fax: (+81) 45 548 2541

MALAYSIA

Nilfisk-Advance Sdn Bhd
Sd 14, Jalan KIP 11
Taman Perindustrian KIP
Sri Damansara
52200 Kuala Lumpur
Malaysia
Tel.: (+60) 3 603 6275 3120
Fax: (+60) 3 603 6274 6318

NORWAY

Nilfisk-Advance AS
Bjørnerudveien 24
1266 Oslo
Norway
Tel.: (+47) 22 75 17 70
Fax: (+47) 22 75 17 71
E-mail: info@nilfisk-alto.no
www.nilfisk-alto.no

PEOPLE'S REPUBLIC OF CHINA

Nilfisk-Advance (Shenzhen) Ltd
Block 3, Unit 130, 1001 Honghua Road
Int. Commercial & Trade Center
Fuitian Free Trade Zone
518038 Shenzhen P.R. China
Tel.: (+86) 755 8359 7937
Fax: (+86) 755 8359 1063

POLAND

Nilfisk-Advance Sp. Z.O.O.
05-800 Pruszków
ul. 3-go MAJA 8
Poland
Tel.: (+48) 22 738 37 50
Fax: (+48) 22 738 37 51
info@nilfisk-alto.pl
www.nilfisk-alto.pl

PORTUGAL

Nilfisk-ALTO
Division of Nilfisk-Advance Lda
Sintra Business Park
Zona Industrial da Abrunheira
Edifício 1, 1º A
P-2710-089 Sintra
Tel.: (+35) 808 200 537
Fax: (+35) 121 911 2679
E-mail: mkt@nilfisk-advance.es
www.nilfisk-alto.com

RUSSIA

Nilfisk-Advance LLC
127015 Moskow
Vyatskaya str. 27, bld. 7
Russia
Tel.: (+7) 495 783 96 02
Fax: (+7) 495 783 96 03
E-mail: info@nilfisk-advance.ru

SINGAPORE

Nilfisk-Advance Pte. Ltd.
Nilfisk-ALTO Division
40 Loyang Drive
Singapore 508961
Tel.: (+65) 6 759 9100
Fax: (+65) 6 759 9133
E-mail: sales@nilfisk-advance.com.sg

SPAIN

Nilfisk-ALTO
Division of Nilfisk-Advance S.A.
Torre D'Ara
Paseo del Rengle, 5 Pl. 10
E-08302 Mataró
Tel.: (+34) 902 200 201
Fax: (+34) 93 757 8020
E-mail: mkt@nilfisk-advance.es
www.nilfisk-alto.com

SWEDEN

ALTO Sverige AB
Member of Nilfisk-Advance Group
Aminogatan 18, Box 4029
S-431 04 Mölndal
Sweden
Tel.: (+46) 31 706 73 00
Fax: (+46) 31 706 73 40
E-mail: info@nilfisk-alto.se
www.nilfisk-alto.se

TAIWAN

Nilfisk-Advance Taiwan Branch
No. 5, Wan Fang Road
Taipei
Taiwan, R.O.C.
Tel.: (+886) 227 002 268
Fax: (+886) 227 840 843

THAILAND

Nilfisk-Advance Co. Ltd.
89 Soi Chokechai-Ruammitr
Viphavadee-Rangsit Road
Ladyao, Jatuchak, Bangkok 10900
Thailand
Tel.: (+66) 2 275 5630
Fax: (+66) 2 691 4079

TURKEY

Nilfisk-Advance Profesyonel Temizlik
Ekipmanları Tic. AŞ.
Necla Cad. Ni.: 48
Yenisahra /Kadıköy
Istanbul
Turkey
Tel.: (+90) 216 470 08 – 60
Fax: (+90) 216 470 08 – 63
www.nilfisk-advance.com

UNITED KINGDOM

Nilfisk-ALTO
Division of Nilfisk-Advance Ltd.
Bowerbank Way
Gilwilly Industrial Estate
Penrith Cumbria CA11 9BQ
Great Britain
Tel.: (+44) (0) 1768 868995
Fax: (+44) (0) 1768 864713
E-mail: sales@nilfisk-alto.co.uk
www.nilfisk-alto.co.uk

VIETNAM

Nilfisk-Advance Representative Office
No. 46 Doc Ngu Str.
Ba Dinh Dist.
Hanoi
SR. Vietnam
Tel.: (+84) 4 761 5642
Fax: (+84) 4 761 5643
E-mail: nilfisk@vnn.vn

USA

ALTO Cleaning Systems Inc.
Part of the Nilfisk-Advance Group
12249 Nations Ford Road
Pineville, NC 28134 USA
Tel.: (+1) 704 971 1240
Fax: (+1) 704 971 1241
E-mail: info@altocsi.com

Clarke
2100 Highway 265
Springdale, AR 72764
USA
Tel.: (+1) 479 750 8450
Fax: (+1) 479 750 4540
E-mail: customerservice@clarkeus.com
www.ClarkeUS.com

Clarke American Sanders
2100 Highway 265
Springdale, AR 72764
USA
Tel.: (+1) 479 750 1000
Fax: (+1) 479 750 4540
E-mail: customerservice@americansanders.com
www.AmericanSanders.com

American Lincoln
1100 Haskins Road
Bowling Green, OH 43402
USA
Tel.: (+1) 419 352 7511 option 2
Fax: (+1) 419 373 4221
E-mail: customerservice@americanlincoln.com
www.AmericanLincoln.com